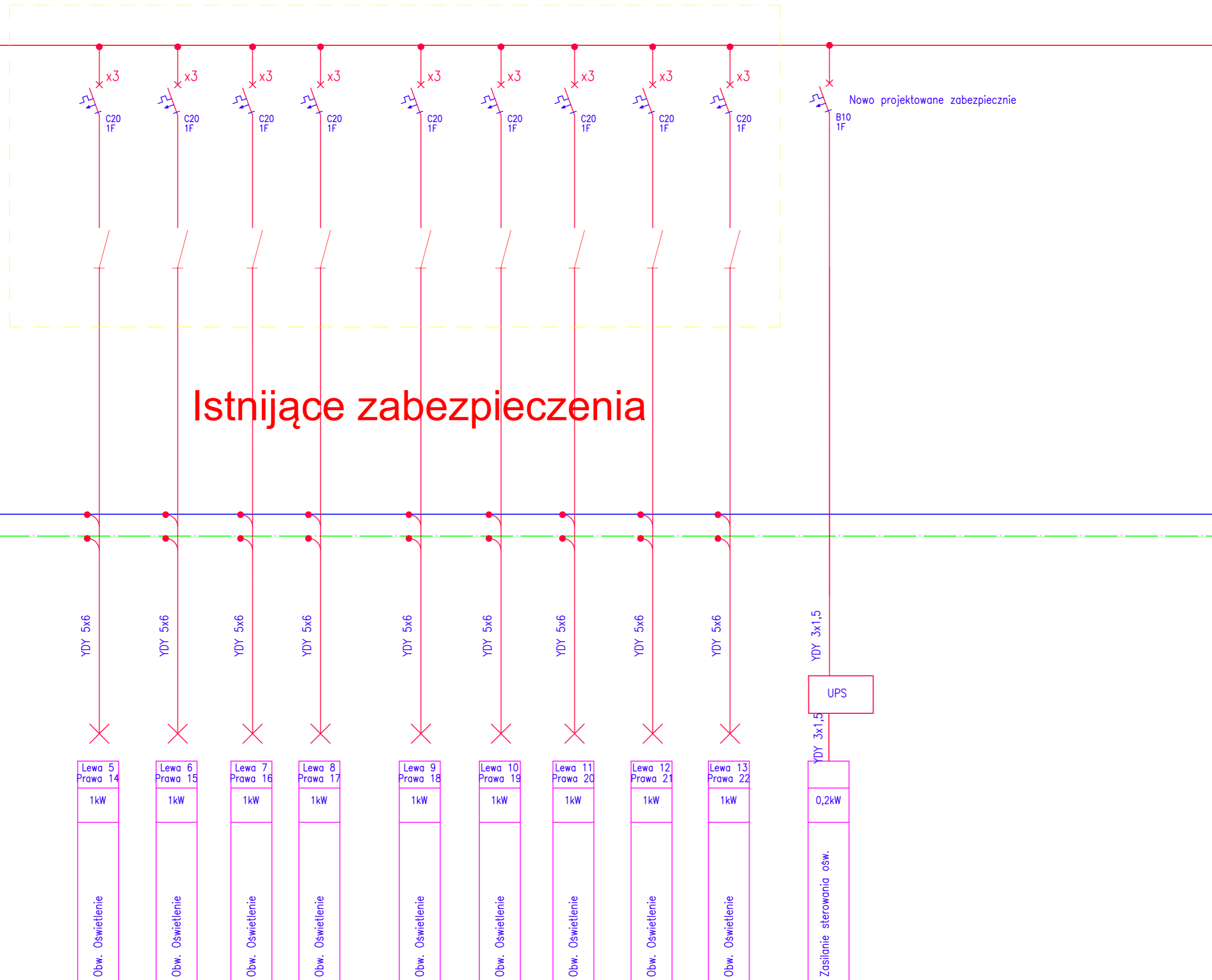


ROZDZIELNICA RS

L1,L2,L3 230/400 V

x2
L+P



Istnijące zabezpieczenia

Nowo projektowane zabezpieczenie

N
PE

Lewa 5 Prawa 14	Lewa 6 Prawa 15	Lewa 7 Prawa 16	Lewa 8 Prawa 17	Lewa 9 Prawa 18	Lewa 10 Prawa 19	Lewa 11 Prawa 20	Lewa 12 Prawa 21	Lewa 13 Prawa 22	UPS
1kW	1kW	1kW	1kW	1kW	1kW	1kW	1kW	1kW	0,2kW
Obw. Oświetlenie	Obw. Oświetlenie	Obw. Oświetlenie	Obw. Oświetlenie	Obw. Oświetlenie	Obw. Oświetlenie	Obw. Oświetlenie	Obw. Oświetlenie	Obw. Oświetlenie	Zasilanie sterowania ośw.

JEDNOSTKA WYKONUJĄCA:
ERKON KONRAD SEKLECKI
kserkon@wp.pl



PRAWA AUTORSKIE ZASTRZEŻONE
PRZEDMIOTOWY PROJEKT (DZIEŁO ARCHITEKTONICZNE) JEST CHRONIONY PRAWEM AUTORSKIM
ZGODNIE Z ART. 1, 8, 16, 17, 78, 79 USTAWY Z DNIA 04 LUTEGO 1994 O PRAWIE AUTORSKIM
I PRAWACH POKREWNYCH (Dz.U.RP Nr 24 z dn. 23.02.1994)

NAZWA:
PROJEKT WYMIANY OŚWIELENIA BOISKA
HALA MISTRZÓW WŁOCŁAWEK

ADRES:
Aleja Fryderyka Chopina 8, 87-800 Włocławek

INWESTOR:
Ośrodek Sportu i Rekreacji
Al. Chopina 8, 87-800 Włocławek

RODZAJ PROJEKTU: WYKONAWCZY	BRANŻA: ELEKTRYCZNA	FORMAT RYSUNKU: A4
DATA: 02.2010	SKALA:	NR RYSUNKU: R5

NAZWA RYSUNKU:
Schemat RE RS

AUTOR I NR UPRAWNIENI: mgr inż. Konrad SEKLECKI POM/0207/POOE/11 (spec. elektrycznej.)	PODPIS: <i>Selle</i>
AUTOR I NR UPRAWNIENI:	PODPIS:
SPRAWDZAJĄCY JEŚLI WYMAGANY: mgr inż. Klaudiusz Zdziębowski POM/0011/PWOE/10 (spec. elektrycznej.)	PODPIS: <i>den</i>